



СВОЯ ИГРА

ДЛЯ ЗНАТОКОВ

ПДД

ר

רענדן



***Велосипедист и
дорога***

100

200

300

400

500

Ребусы

100

200

300

400

500

История...

100

200

300

400

500

Регулировщик

100

200

300

400

500

Знаете ли вы?

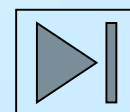
100

200

300

400

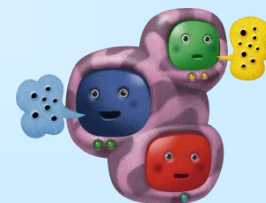
500



100

Есть ли у велосипедиста
путь торможения?

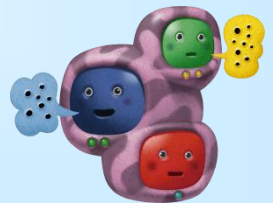
Да



200

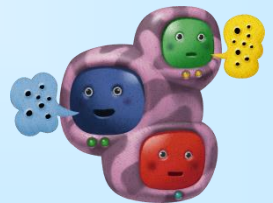
С какого возраста разрешается
детям ездить
на велосипеде
по улицам и дорогам?

С 14 лет



Где и какие катафоты
Устанавливаются
на велосипеде?

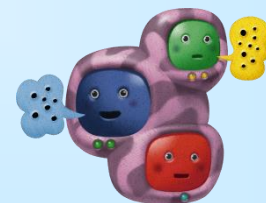
Спереди - белый, сзади - красный.
Возможны катафоты на колесах



400

Как велосипедист
должен
Информировать
других участников
движения о
намерении остановиться?

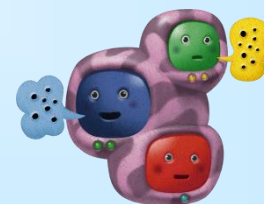
поднять руку вверх



500

Допускается ли
буксировка велосипеда?

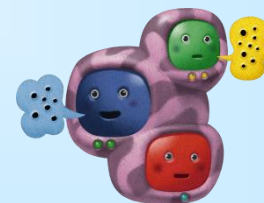
Нет



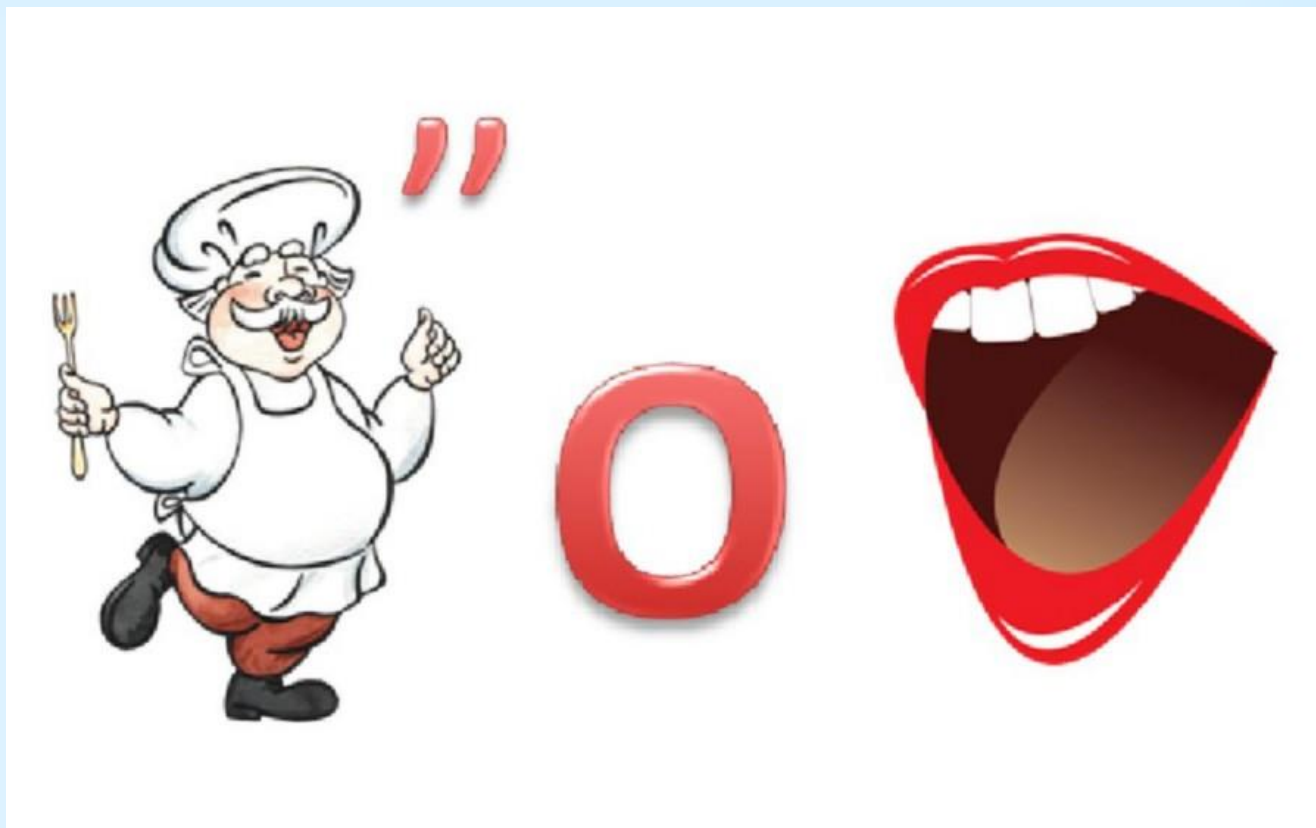
100



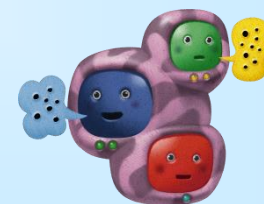
Дорога



200



Поворот

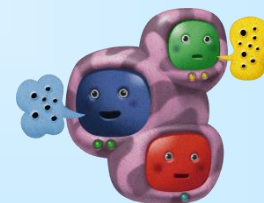


300

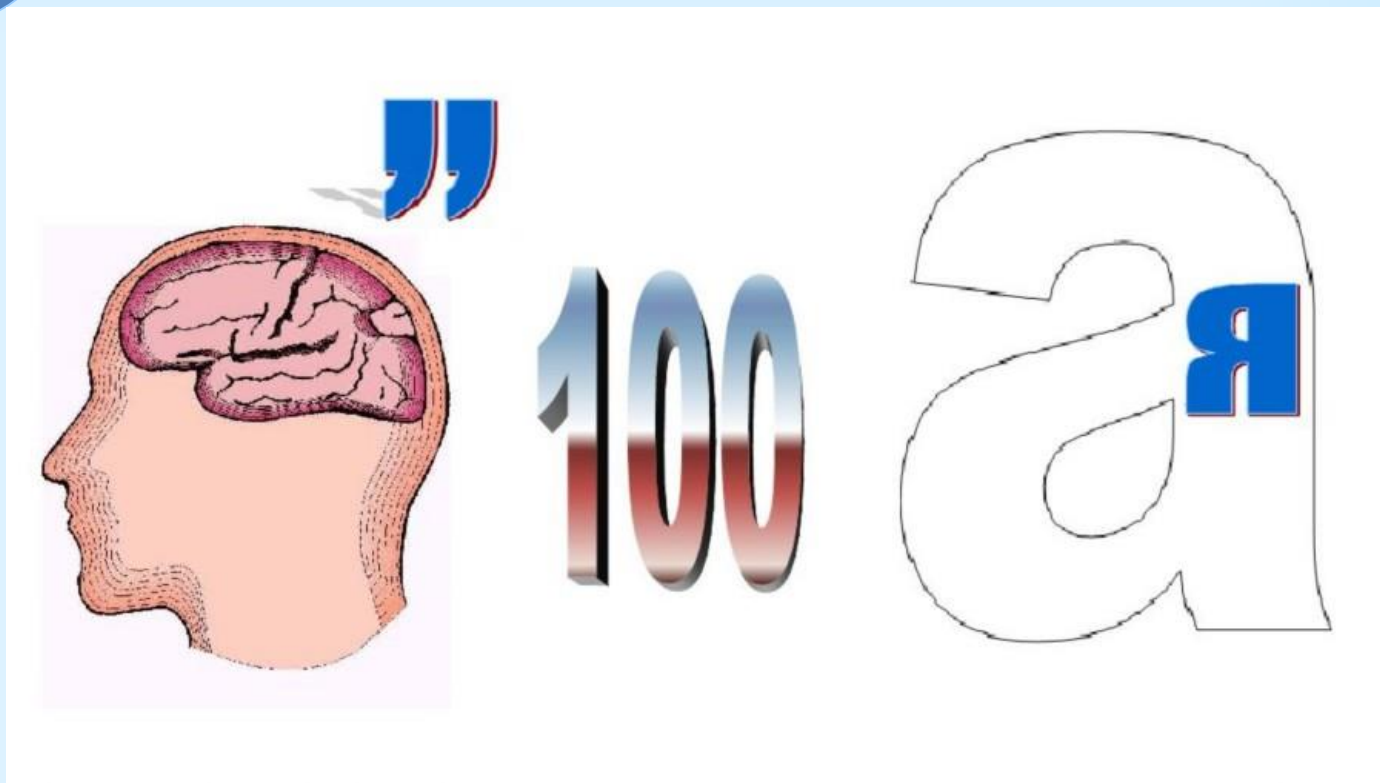


КА

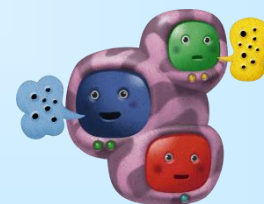
Остановка



400



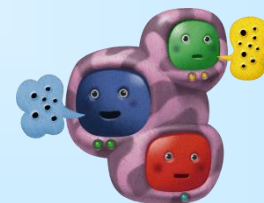
Мостовая



500



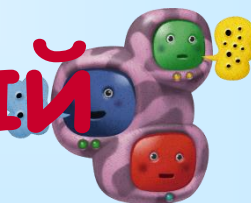
Перекресток



100

Сколько сигналов имеет
пешеходный светофор?

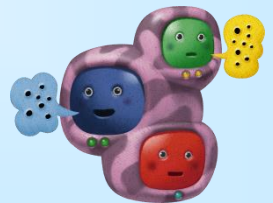
Два: красный и зеленый



200

Кто был первым изобретателем
велосипеда?

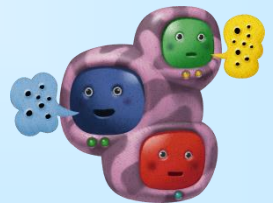
Леонардо да Винчи



300

Как назывались первые
указатели расстояния?

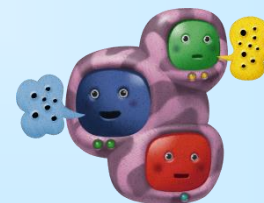
Верста



400

**В каком городе появился
первый светофор**

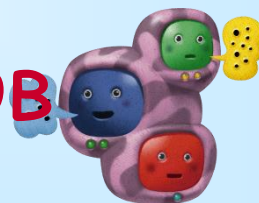
Лондон, 1868 год



500

Когда в России были
введены 1-ые
Правила
дорожного движения?

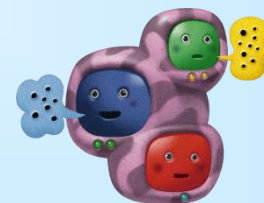
В 1683 г. был издан указ,
касающийся движения извозчиков



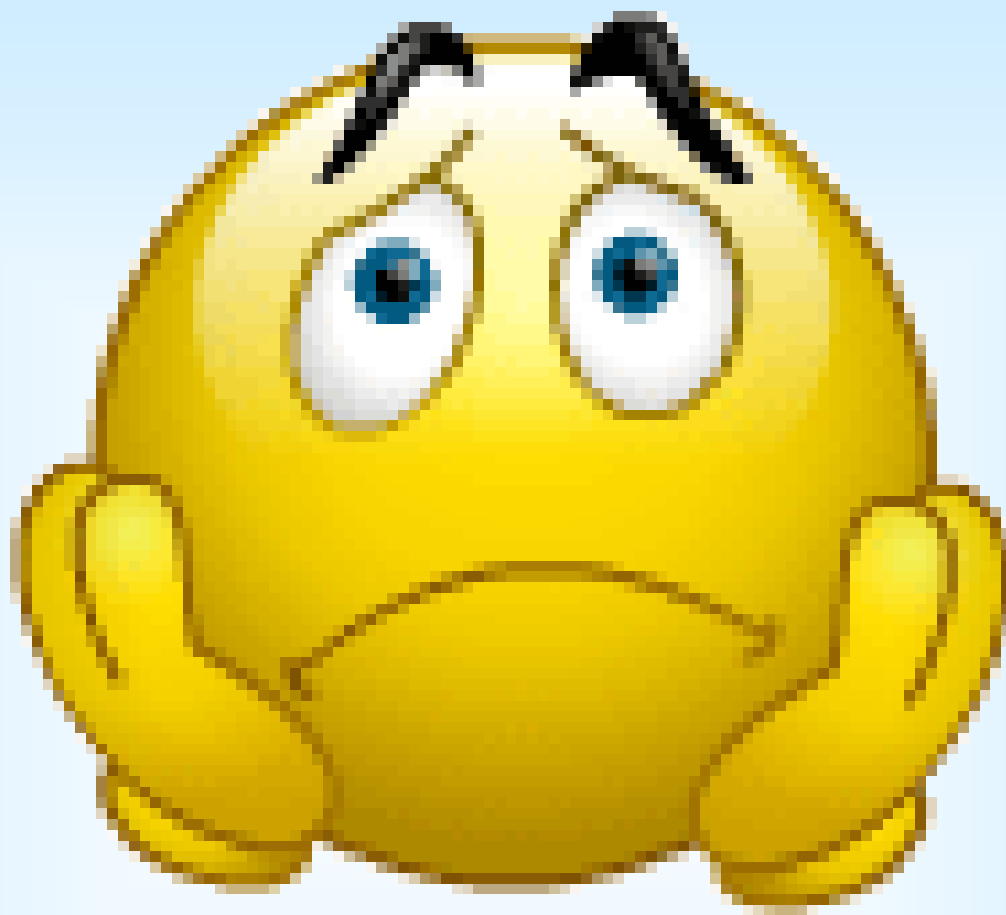
Какое положение
регулирующего
знака
запрещает движение всем
участникам движения?



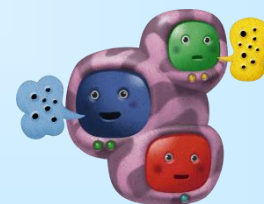
Рука поднята вверх



200

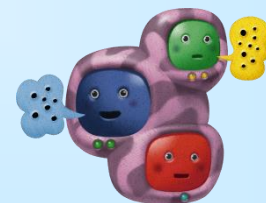


Вирус. Переход хода



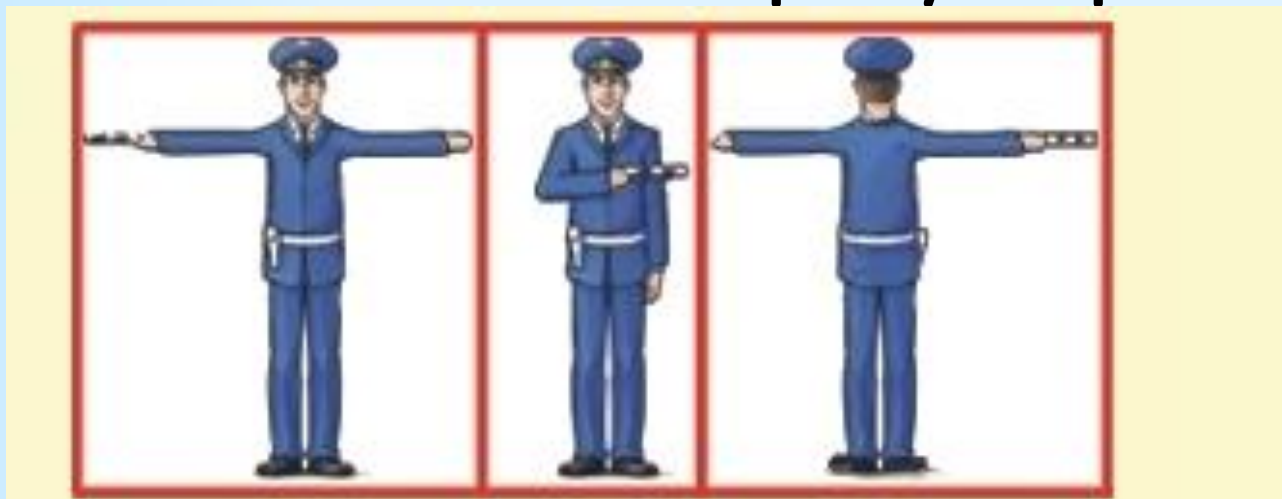
Кому должны подчиняться
пешеходы и водители,
если на перекрестке
работают
одновременно и светофор
и регулировщик?

Регулировщику



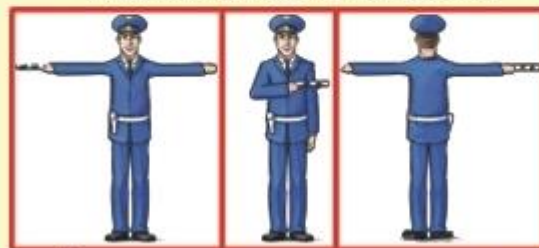
400

Что значат эти жесты регулировщика?

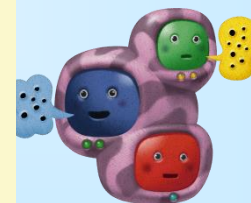


Это эквивалентно красному сигналу светофора

Руки регулировщика могут быть вытянуты в стороны, так же он может стоять спиной

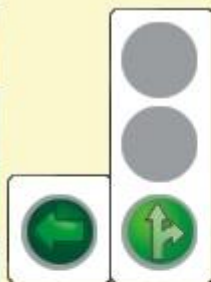


Движение запрещено



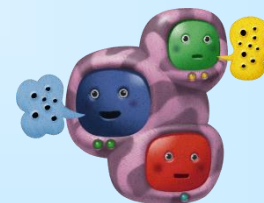
500

Что значит этот жест регулировщика?



Это эквивалентно зелёному сигналу светофора

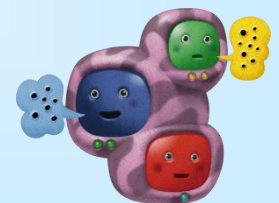
Движение разрешается во всех направлениях



100

Как правильно
обходить трамвай?

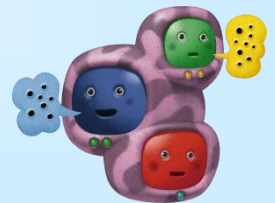
Спереди



200

В каком возрасте можно
получить
удостоверение на право
управления мотоциклом?

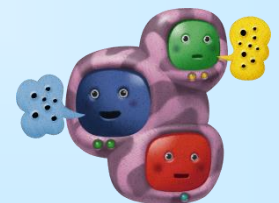
В 16 лет



300



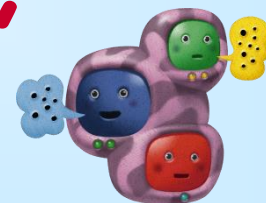
Вирус. Переход хода



400

Кого мы называем
"участниками
дорожного движения"?

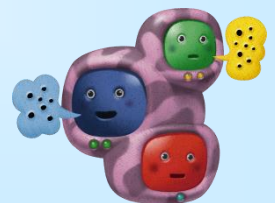
Пешеходы, водители,
пассажиры



500

Что такое
железнодорожный переезд?

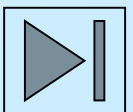
Место пересечения
железной дороги с
автомобильной



2 ТУП



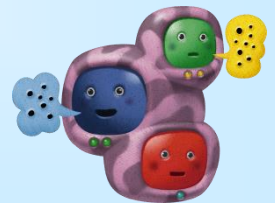
<i>«Автомульты»</i>	<u>200</u>	<u>400</u>	<u>600</u>	<u>800</u>	<u>1000</u>
<i>Пойми меня</i>	<u>200</u>	<u>400</u>	<u>600</u>	<u>800</u>	<u>1000</u>
<i>Задачи</i>	<u>200</u>	<u>400</u>	<u>600</u>	<u>800</u>	<u>1000</u>
<i>Скорая помощь</i>	<u>200</u>	<u>400</u>	<u>600</u>	<u>800</u>	<u>1000</u>



200

Какой подарок
сделали родители
дяди Федора
почтальону Печкину?

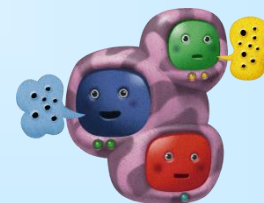
Велосипед



400

Личный транспорт Бабы-Яги?

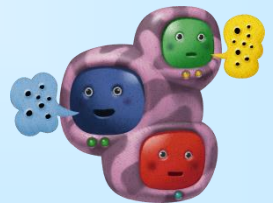
Ступа



600

На чем ехал Емеля
к царю во дворец?

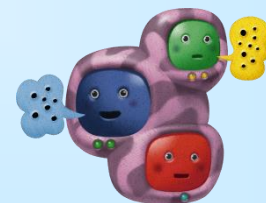
На печке



800

На чем поехал в
Ленинград человек
рассеянный
с улицы Бассейной?

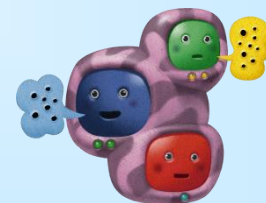
На поезде



1000

При помощи какого
транспорта передвигались
Бременские музыканты?

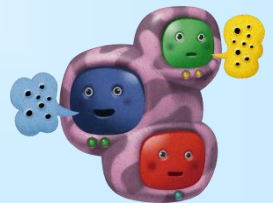
При помощи повозки



200

Место,
где «встречаются» дороги?

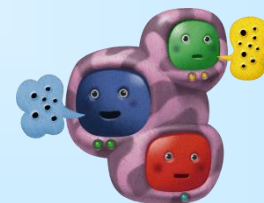
Перекресток



400

По нему не ездят?

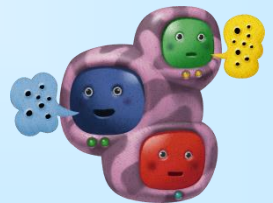
Тротуар



600

Он определяет
скорость автомобиля?

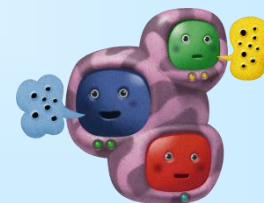
Спидометр



800

Контролер
дорожного движения?

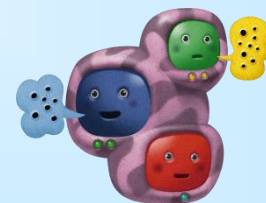
Инспектор ГИБДД



1000



Вирус. Переход хода

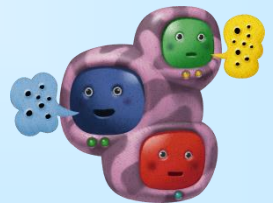


Представьте себе, что ты - водитель троллейбуса.

На первой остановке в пустой салон
вошли 5 человек. На второй
остановке вошли двое и один сошел, на третьей -
поднялись 4 пассажира, а двое сошли.

Сколько лет водителю троллейбуса?

**СТОЛЬКО ЛЕТ, СКОЛЬКО ТОМУ,
К КОМУ ОБРАЩЁН ЭТОТ ВОПРОС**



Семеро ребят играли в мяч
на проезжей части дороги.

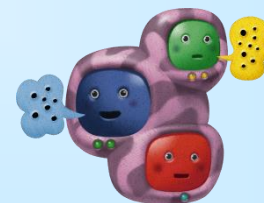
Двое ушли домой.

Остальные ребята остались
играть на дороге.

Сколько ребят поступили
правильно?

Ни одного.

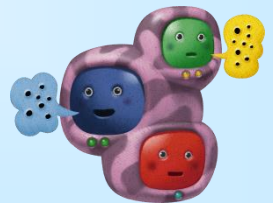
*Играть на проезжей части
дороги нельзя.*



600

Мальчик ехал на велосипеде в город. Навстречу ему ехала автомашина, в которой сидело 5 женщин. Каждая из них везла по одной курице и паре валенок. Сколько живых существ ехало в город?

1 - мальчик



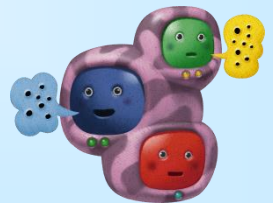
800

Один шофер не взял с собой водительские права.

Был знак одностороннего движения, но он двинулся в обратном направлении.

Полицейский это видел, но не остановил его. Почему?

Шофер шел пешком

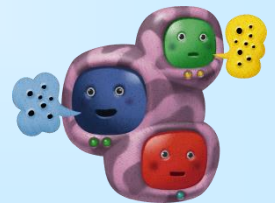


1000

На прямолинейном участке пути
каждое колесо двухколесного
велосипеда проехало 5 км.

Сколько километров
проехал велосипед?

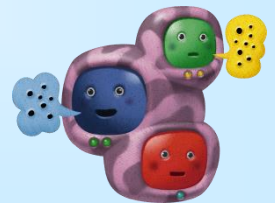
5 км



Какое лекарственное средство можно использовать в качестве дезинфицирующего средства при капиллярном кровотечении?

1. Подорожник, берёзовый лист.
2. Корень валерианы, цветы ландыша.
3. Листья мать-и-мачехи.

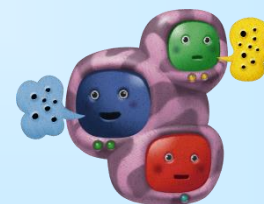
Ответ 1



400



Баллы в подарок

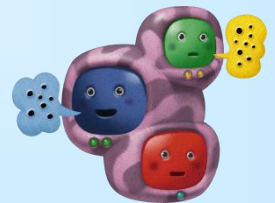


600

Где нужно определять пульс, если пострадавший без сознания?

1. На лучевой артерии
2. На бедренной артерии.
3. На сонной артерии.

Ответ 3

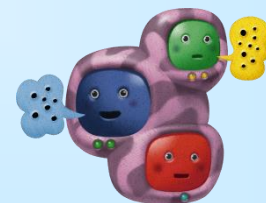


800

Для чего в автомобильной аптечке предназначен 10% водный раствор аммиака (нашатырный спирт).

1. Для обработки ран.
2. Для наложения согревающего компресса.
3. Для вдыхания при обмороке и угаре.

Ответ №3

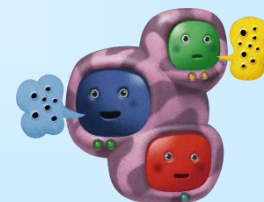


1000

Как оказать помощь пострадавшему при болях в области сердце?

1. Дать принять одну таблетку анальгина или аспирина.
2. Дать понюхать нашатырный спирт.
3. Дать принять под язык таблетку валидола или нитроглицерина, дать внутрь 15 капель корвалола в 50 мл. воды.

Ответ 3



З ТУР



Транспорт

300

600

900

1200

1500

Загадки

300

600

900

1200

1500

***А это
интересно...***

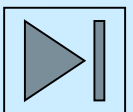
300

600

900

1200

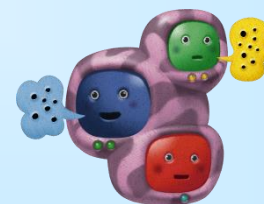
1500



300



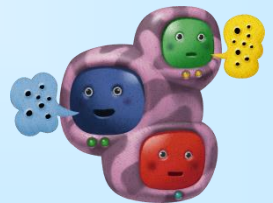
Вирус. Переход хода



600

Старинный экипаж,
запряженный лошадьми?

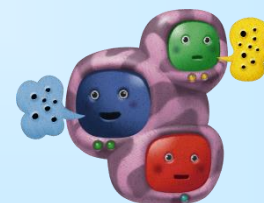
Карета



900

Автомобиль,
которому не страшны
самые плохие дороги?

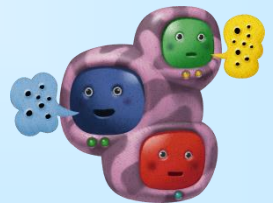
Вездеход



1200

Вид грузовика, кузов которого
сваливает груз сам

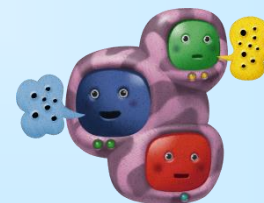
Самосвал



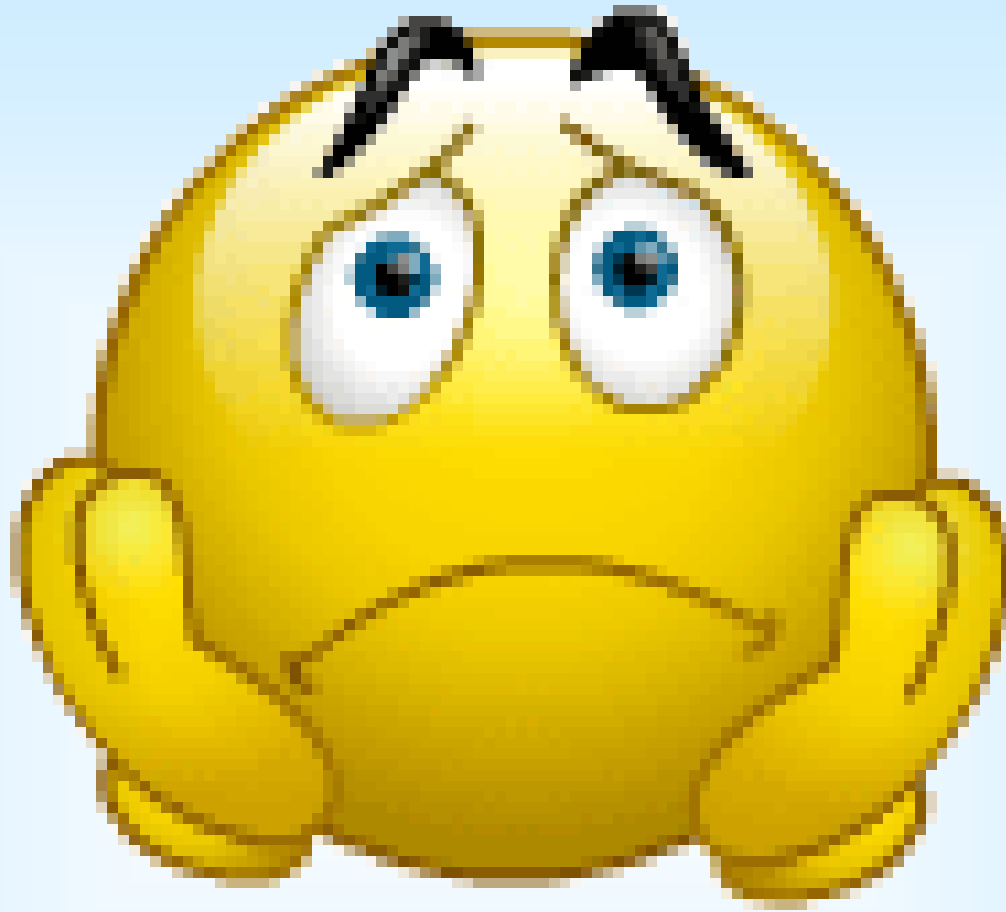
1500

Гараж для самолетов?

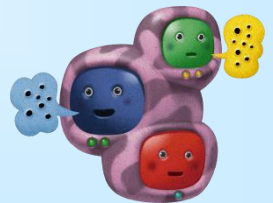
Ангар



300



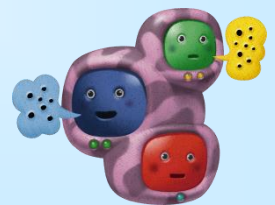
Вирус. Переход хода



600

Знак повесили с рассветом,
Чтобы каждый знал об этом:
Здесь ремонт идёт дороги -
Берегите свои ноги!

Дорожные работы



900

Что за тёмная дыра?
Здесь, наверное, нора?
В той норе живёт лиса.
Вот какие чудеса!
Не овраг здесь и не лес,
Здесь дорога напрорез!
У дороги знак стоит,
Но о чём он говорит?

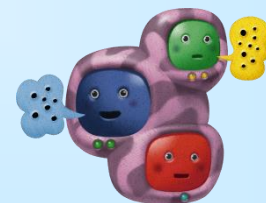
Тонель



1200

Это что за чудо-юдо,
Два горба, как у
верблюда?
Треугольный этот знак
Называется он как?

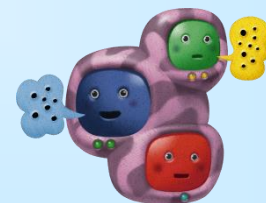
Неровная дорога



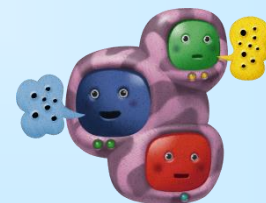
1500

Я знаток дорожных
правил,
Я машину здесь
поставил,
На стоянку у ограды
-
Отдыхать ей тоже
надо.

Место стоянки



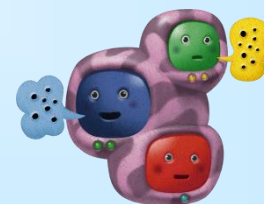
Ехали медведи на велосипеде,
А за ними кот
Задом наперед,
А за ним комарики...
На чем летали комарики?
На воздушном шарике



600

На чём катался Кай?

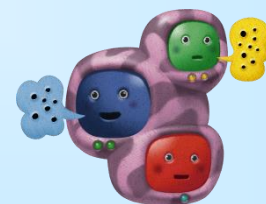
На санках



900

На чём летал
Барон
Мюнхгаузен?

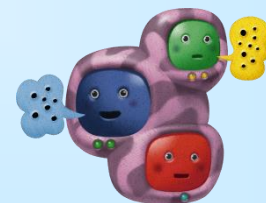
На ядре



1200

В чём плыли по морю
царица с младенцем
в «Сказке о царе Салтане»?

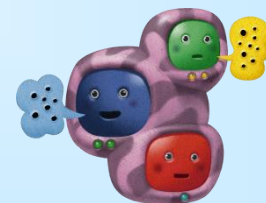
В бочке

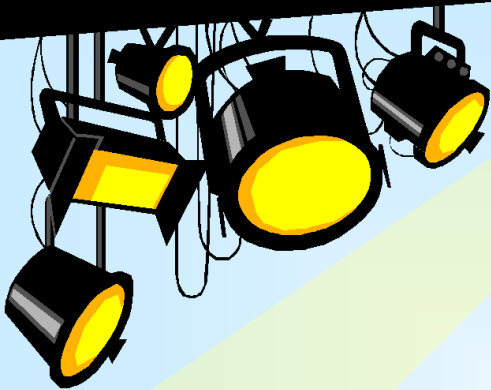


1500

Кем является Золушка, ехавшая
в карете?

Пассажир





**СПАСИБО КОМАНДАМ
ЗА ИГРУ!**